

“聯合”康膝人工膝關節 “UNITED” U2 Total Knee System

衛署醫器製字第 001396 號

使用前請務必詳閱本使用說明書並遵照指示使用。

此產品只予合格骨科或外科醫生使用

“聯合”康膝人工膝關節包括股骨端植入物，髌骨植入物(衛署醫器製字第 000663 號)，脛骨關節面襯墊和脛骨基座。這些元件被設計用於全膝關節成形術，以期達到最好的病患術後成果。然而依據病患症狀、功能及術後要求的不同，一種型式的設計並不能滿足醫師及病患的需求，“聯合”康膝人工膝關節具有多種的產品組合，可提供醫師針對病患的需要及臨床手術的狀況，選擇最理想的功能及組合。

植入物及材料

股骨端植入物有後十字韌帶保留型與穩定型兩種主要型式，可各自搭配不同厚度的脛骨關節面襯墊使用。其中，後十字韌帶保留型可分為骨水泥式與金屬珠塗佈式兩種固定方式，穩定型則採用骨水泥固定方式。脛骨關節面襯墊有後十字韌帶保留型、穩定型、高貼合型、旋轉型與加強型，旋轉型包含旋轉式與旋轉貼合式設計，並可提供超過 150 度的最大活動角度。後十字韌帶保留型、高貼合型與旋轉貼合式脛骨關節面襯墊可與後十字韌帶保留型股骨端植入物搭配使用；穩定型、旋轉式與加強型脛骨關節面襯墊可與穩定型股骨端植入物搭配使用。後十字韌帶保留型脛骨關節面襯墊需保留後十字韌帶使用；穩定型、高貼合型、旋轉式與加強型脛骨關節面襯墊需切除後十字韌帶使用。脛骨基座有兩種型式，分別是旋轉式與非旋轉式，旋轉式脛骨基座可與旋轉式與旋轉貼合式脛骨關節面襯墊搭配使用，非旋轉式脛骨基座可與後十字韌帶保留型襯墊、穩定型脛骨關節面襯墊、高貼合型及加強型脛骨關節面襯墊搭配使用。髌骨植入物(衛署醫器製字第 000663 號)，採圓頂型設計，底部有固定栓及骨水泥溝槽，提供最穩固的固定。

股骨端植入物由鈷鉻鉬合金(ASTM F75)製成，後十字韌帶保留型-金屬珠塗佈式在接觸骨組織面以鈷鉻鉬合金的金屬珠(ASTM F75)塗佈，形成多孔面可讓骨組織長入。非旋轉式脛骨基座由鈦合金(ASTM F136)製成，旋轉式脛骨基座由鈷鉻鉬合金(ASTM F75)製成。脛骨關節面襯墊及髌骨植入物由醫療級超高分子聚乙烯(ISO 5834-1/ISO 5834-2/ASTM F648)製成。高耐磨聚乙烯脛骨關節面襯墊及高耐磨聚乙烯髌骨植入物由高交聯超高分子聚乙烯(ISO 5834-1/ASTM F648)製成。

適應症、禁忌症及副作用

原則：須注意病人的選擇及可靠安全的手術判斷，如患部有嚴重的角度彎曲或過度伸展之變形，則不可使用。

術前計劃及手術技巧純熟是手術成功的必要條件，同時要考量解剖學上的負重情形，以及軟組織與植入物植入狀況，以減少術後併發症的發生。

適應症：〔病人選擇之標準〕

1. 風濕性關節炎。
2. 外傷後的關節炎，或退化性關節炎患者。
3. 截骨術失敗、半關節成形術。

禁忌症

1. 病人之身體狀況可能無法充份的支撐或接受植入物，如因前次手術而引起血液供應不良，骨頭的質或量不足，包括腫瘤或嚴重的骨質疏鬆症。
2. 先前已有膝關節內感染。
3. 股骨與脛骨關節面有很嚴重的骨缺損情形。
4. 未成熟之骨骼架構。
5. 缺少內外韌帶造成膝關節不穩定之病患。

6. 以關節固定術將膝關節固定良好且無疼痛之病患。
7. 病人之心理或精神障礙，例如藥物使用、心理疾病、年老以及一般的神經疾病等可能導致病人對術後活動限制要求之配合意願及能力者。
8. 神經致病性關節(Charcot 夏科式關節)
9. 和年齡、體重或活動程度有關的狀況而會加諸重力於植入物上，且無法獲致滿意結果者。

全膝關節手術不建議患有類風濕性關節炎、皮膚潰瘍或是有持續性皮膚破裂的病患進行膝關節手術，以減少造成術後皮膚感染潰爛的風險。另外，類風濕性關節炎之病患所使用含有類固醇之藥物亦會增加感染的風險。

外科醫師的經驗可降低併發症的發生，而再次修正手術技術上較為困難，也有可能提高併發症的危險性，無法獲得滿意的效果。以上之禁忌症也許是相對、也許是絕對，必須衡量判斷病人之整體狀況。

可能的副作用

1. 由上述禁忌症及注意事項中的某些因素所導致的植入物的鬆脫、彎曲、龜裂或斷裂等。
2. 由於植入不當、植入物或體內骨、韌帶的鬆弛而引起的脫位、半脫位、轉動、腿的長度變長或變短。
3. 脛骨、股骨或髌骨的骨折；手術中的骨折和再次手術、先天性畸形、或已有嚴重的骨質疏鬆症有關。
4. 感染：包含急性的術後傷口感染及後來發生的深處傷口敗血症，還有關節滑膜炎。
5. 神經性疾病：特別是腓骨神經曾因外翻變形做過矯正者。
6. 心臟血管疾病：傷口血腫、血栓性栓塞(包括靜脈栓塞以及肺栓塞)。
7. 組織反應：組織對植入物產生異物反應，尤其是肥大關節炎之男性，未手術之前的活動角度很小或之前已有患過肌炎等，都很容易患骨化性肌炎，且之前已動過手術或曾有過感染，患骨化性肌炎之機會也會增加。
8. 皮膚結痂或傷口延遲癒合：風濕性關節炎患者或手術後一年內施以類固醇治療的患者。

警告標示

1. 此產品只限制於單一病患使用，不得重複使用於其他病患。
2. 脛骨關節面脛骨襯墊不得重複植入，以避免植入物有刮傷現象減少植入物壽命。
3. 對於骨頭品質不良或是無法提供良好初期穩定之病患建議使用骨水泥以增加其穩定性。
4. 若是不使用骨水泥，建議選擇活動度較大的病患並且在術後 12 週內避免膝關節有劇烈的運動。
5. 除產品標籤上所標示之用途，不得作為其他用途之使用。
6. 當產品植入或組裝時，若發現有瑕疵會影響產品之安全性，切勿使用並退回給供應商。
7. 除了標籤上有標示可共用之膝關節零件外，其餘產品不得相互交換使用。
8. 當植入物之位置擺設錯誤或對位不正確時，會增加植入物磨耗及破壞的危險性。
9. 避免植入物有單邊接觸的現象，並做好軟組織受力平衡。
10. 不當的使用髓內儀器(器械)或是過大的擠壓骨水泥的壓力可能產生栓塞的風險，所以手術時請依據股骨或脛骨髓內腔之外型做適當的調整。

預防和注意事項

注意：本產品僅供醫師或經醫師指示下訂購使用。

注意：使用前請務必詳閱本使用說明書並遵照指示使用。

醫師注意：在使用本產品時，必須將這份使用說明書內所提及的重

要醫療資訊傳達給病患知道。

手術前

1. 對植入物必須妥善小心地保管和運送。植入物表面若受到割傷、彎曲或刮傷，都會明顯地降低植入物的強度，如抗疲勞強度及其耐磨特性，這些都會引起植入物內部無法以肉眼看見之應力改變，進而導致植入物之斷裂。植入物和工具勿儲存於含鹽之空氣中。
2. 應具備足夠多尺寸的植入物以供手術之需，包括較大和較小的尺寸。手術之前，須徹底檢視植入物之包裝是否有破損。
3. 如禁忌症中所描述，須特別注意病人之特殊狀況。
4. 對植入物之材質會產生過敏或其他反應者(雖很少發生，仍應考慮術前篩檢)。
5. 手術之前，應詳讀手術有關之目錄。
6. 若兩側膝蓋皆有疾病，建議先行手術較嚴重的一側，以提高復健的效率。

手術中

1. 選擇正確的植入物是非常的重要，若植入物之大小選擇適當，可減少導致植入物鬆脫、彎曲、龜裂或骨質斷裂的機會。
2. 需精準的將各個植入物件定位。
3. 骨頭需提供充份且持續的植入物支撐力量(尤其是脛骨植入物)。
4. 準備植入脛骨植入物時，檢查脛骨排列，注意可能由於骸骨的退縮，而使脛骨產生變位或外轉。
5. 若是再次手術，則須較精湛的手術技術。通常的錯誤包括：開刀的位置不恰當、不理想的暴露出股骨、多餘增生骨的切除不夠或是植入物置放不當。手術時間太長、血液流失、肺栓塞的機會增加及傷口血腫等都是再次手術中容易發生的。
6. 手術中，必須注意勿刮傷金屬植入物之表面，使用工具將植入物牢牢地固定。曾經用在病人身上之植入物不得再次使用，因為使用過之植入物，其內部已產生肉眼看不見之應力變化，會再導致彎曲或斷裂。
7. 將手術傷口縫合之前，須注意手術區是否有殘留的骨碎片或骨水泥等，金屬塑膠分界面上的外來微粒可能引起過度的磨損或磨擦，異位骨或骨刺則可能導致脫位或引起病人的痛苦或限制了活動，須徹底注意活動角度。
8. 確認病患無長短腿之問題。
9. 避免骨頭或神經受損。

手術後

1. 醫師在病人術後給病人的術後照顧及指示病人應注意之事項是非常重要的。術後適當的持重可讓骨頭癒合并提供適當的骨質支撐。證據顯示癒合約需六星期或更久，短於六星期會增加鬆脫、彎曲、龜裂、或植入物斷裂的可能性。
2. 術後移動病人須小心，如移動病人於便盆上、更換紗布或換床單時應避免施壓力於其上。
3. 術後治療須注意勿過度施壓於手術的膝關節。
4. 術後須定期做 X 光檢查，和術後立即照的 X 光情形做詳細的比較，以檢查植入物的位置是否已有改變？鬆脫？彎曲？或斷裂？若有這些情況發生，須密切注意病人情況是否會一直惡化，以便及時進行再次手術的補救治療。
5. 病患應聽從醫生的指示，小心並限制活動，應避免可能會損耗植入物或使植入物鬆脫的激烈運動或活動。
6. 核子醫學掃描可協助識別術後問題，如感染、鬆脫、或異位骨的形成。然而，大部份術後併發症的發生藉由定期之 X 光檢查中即可發現。
7. 確認病患術後在手術部位有無腫大或是感染的現象。
8. 追蹤病患術後是否對金屬有過敏反應。

包裝和標籤

本產品使用滅菌雙層包裝，以確保產品隨時可適用於手術中。本密封包裝可保護產品，並使其在正常儲存及運送的情況下皆處於滅菌狀態。植入物須是原廠包裝，其上須有完整之標籤，這種植入物才可被醫院、醫師接受。

滅菌

本產品已經最低劑量 25 KGy 鈷六十伽瑪射線(γ -ray)照射滅菌或是環氧乙烷滅菌處理。使用前請確認包裝狀況的完整性，若有任何破損現象，請退回本公司。

再滅菌

金屬件

如不慎打開包裝，而植入物尚未被污染，需將植入物送回本公司，請勿自行滅菌。

塑膠件

以伽瑪射線滅菌之塑膠元件，不可用伽瑪射線進行二次滅菌，本公司建議直接作報廢處理。

以環氧乙烷滅菌之塑膠元件，如不慎打開包裝，而植入物尚未被使用，請將植入物送回本公司，請勿自行滅菌。

塑膠件產品的儲存有效期間為五年。

儲存條件

所有植入物必須儲存於室溫的倉儲環境中，並避免陽光與極端溫度。

磁振(MR)環境安全性訊息

本公司並無評估“聯合”康膝人工膝關節在磁振環境中的安全性及相容性。本產品未於磁振環境中進行溫升、位移、假影測試，其在磁振環境中的安全性是未知的。造影掃描植入本品的患者可能會導致受傷。

諮詢服務

欲知更多訊息，請聯繫：

製造業者/醫療器材商名稱：

聯合骨科器材股份有限公司

製造業者/醫療器材商地址：

新竹市東區科學工業園區區二路 57 號一樓

電話：+886-3-577-3351

傳真：+886-3-577-7156

聯絡資訊：unitedorthopedic.com/contact

產品型號與規格

股骨端植入物 Femoral Component (材料:鈷鉻鉬合金；滅菌:伽瑪射線)									
後十字韌帶保留型，金屬珠塗佈式 Cruciate Retaining，Porous Coated					後十字韌帶保留型，骨水泥式 Cruciate Retaining，Cemented				
型號 Catalog No	規格 Specification	尺寸 (mm)		型號 Catalog No	規格 Specification	尺寸 (mm)			
		AP	ML			AP	ML		
2103-1110	#1	left	52	56	2103-1310	#1	left	52	56
2103-1115	#1.5		54	58	2103-1315	#1.5		54	58
2103-1120	#2		56	60	2103-1320	#2		56	60
2103-1125	#2.5		58	62	2103-1325	#2.5		58	62
2103-1130	#3		60	64	2103-1330	#3		60	64
2103-1135	#3.5		62	66	2103-1335	#3.5		62	66
2103-1140	#4		64	68	2103-1340	#4		64	68
2103-1145	#4.5		66	70	2103-1345	#4.5		66	70
2103-1150	#5		68	72	2103-1350	#5		68	72
2103-1155	#5.5		70	74	2103-1355	#5.5		70	74
2103-1160	#6		72	76	2103-1360	#6		72	76
2103-1165	#6.5		74	78	2103-1365	#6.5		74	78
2103-1170	#7		76	80	2103-1370	#7		76	80
2103-1210	#1	right	52	56	2103-1410	#1	right	52	56
2103-1215	#1.5		54	58	2103-1415	#1.5		54	58
2103-1220	#2		56	60	2103-1420	#2		56	60
2103-1225	#2.5		58	62	2103-1425	#2.5		58	62
2103-1230	#3		60	64	2103-1430	#3		60	64
2103-1235	#3.5		62	66	2103-1435	#3.5		62	66
2103-1240	#4		64	68	2103-1440	#4		64	68
2103-1245	#4.5		66	70	2103-1445	#4.5		66	70
2103-1250	#5		68	72	2103-1450	#5		68	72
2103-1255	#5.5		70	74	2103-1455	#5.5		70	74

2103-1260	#6		72	76	2103-1460	#6		72	76
2103-1265	#6.5		74	78	2103-1465	#6.5		74	78
2103-1270	#7		76	80	2103-1470	#7		76	80

* AP 為股骨端植入物前後長度; ML 為股骨端植入物內外寬度

股骨端植入物, 穩定型
Femoral Component, Posterior Stabilized
 (材料: 鈷鉻鉬合金; 滅菌: 伽瑪射線)



型號 Catalog No	規格 Specification		尺寸 (mm)	
			AP	ML
2103-3110	#1	left	52	56
2103-3115	#1.5		54	58
2103-3120	#2		56	60
2103-3125	#2.5		58	62
2103-3130	#3		60	64
2103-3135	#3.5		62	66
2103-3140	#4		64	68
2103-3145	#4.5		66	70
2103-3150	#5		68	72
2103-3155	#5.5		70	74
2103-3160	#6		72	76
2103-3165	#6.5		74	78
2103-3170	#7		76	80
2103-3210	#1		right	52
2103-3215	#1.5	54		58
2103-3220	#2	56		60
2103-3225	#2.5	58		62
2103-3230	#3	60		64
2103-3235	#3.5	62		66
2103-3240	#4	64		68
2103-3245	#4.5	66		70
2103-3250	#5	68		72
2103-3255	#5.5	70		74
2103-3260	#6	72		76
2103-3265	#6.5	74		78

2103-3270	#7		76	80
-----------	----	--	----	----

* AP 為股骨端植入物前後長度； ML 為股骨端植入物內外寬度

脛骨關節面襯墊，穩定型
Tibial insert, Posterior Stabilized
 (材料:醫療級超高分子聚乙烯；滅菌:伽瑪射線)



型號 Cat. No.	規格 Specification	長度 AP (mm)	寬度 ML(mm)	厚度 Thick (mm)	型號 Cat. No.	規格 Specification	長度 AP (mm)	寬度 ML(mm)	厚度 Thick (mm)
2303-3001	#0	39.5	60	9	2303-3041	#4	49.5	72	9
2303-3002	#0	39.5	60	11	2303-3042	#4	49.5	72	11
2303-3003	#0	39.5	60	13	2303-3043	#4	49.5	72	13
2303-3004	#0	39.5	60	15	2303-3044	#4	49.5	72	15
2303-3005	#0	39.5	60	18	2303-3045	#4	49.5	72	18
2303-3006	#0	39.5	60	10	2303-3046	#4	49.5	72	10
2303-3007	#0	39.5	60	12	2303-3047	#4	49.5	72	12
2303-3008	#0	39.5	60	14	2303-3048	#4	49.5	72	14
2303-3009	#0	39.5	60	16	2303-3049	#4	49.5	72	16
2303-3000	#0	39.5	60	17	2303-3040	#4	49.5	72	17
2303-3011	#1	42	63	9	2303-3051	#5	52.5	76	9
2303-3012	#1	42	63	11	2303-3052	#5	52.5	76	11
2303-3013	#1	42	63	13	2303-3053	#5	52.5	76	13
2303-3014	#1	42	63	15	2303-3054	#5	52.5	76	15
2303-3015	#1	42	63	18	2303-3055	#5	52.5	76	18
2303-3016	#1	42	63	10	2303-3056	#5	52.5	76	10
2303-3017	#1	42	63	12	2303-3057	#5	52.5	76	12
2303-3018	#1	42	63	14	2303-3058	#5	52.5	76	14
2303-3019	#1	42	63	16	2303-3059	#5	52.5	76	16
2303-3010	#1	42	63	17	2303-3050	#5	52.5	76	17
2303-3021	#2	44.5	66	9	2303-3061	#6	55.5	80	9
2303-3022	#2	44.5	66	11	2303-3062	#6	55.5	80	11
2303-3023	#2	44.5	66	13	2303-3063	#6	55.5	80	13
2303-3024	#2	44.5	66	15	2303-3064	#6	55.5	80	15
2303-3025	#2	44.5	66	18	2303-3065	#6	55.5	80	18
2303-3026	#2	44.5	66	10	2303-3066	#6	55.5	80	10
2303-3027	#2	44.5	66	12	2303-3067	#6	55.5	80	12
2303-3028	#2	44.5	66	14	2303-3068	#6	55.5	80	14

2303-3029	#2	44.5	66	16	2303-3069	#6	55.5	80	16
2303-3020	#2	44.5	66	17	2303-3060	#6	55.5	80	17
2303-3031	#3	47	69	9	2303-3071	#7	58.5	84	9
2303-3032	#3	47	69	11	2303-3072	#7	58.5	84	11
2303-3033	#3	47	69	13	2303-3073	#7	58.5	84	13
2303-3034	#3	47	69	15	2303-3074	#7	58.5	84	15
2303-3035	#3	47	69	18	2303-3075	#7	58.5	84	18
2303-3036	#3	47	69	10	2303-3076	#7	58.5	84	10
2303-3037	#3	47	69	12	2303-3077	#7	58.5	84	12
2303-3038	#3	47	69	14	2303-3078	#7	58.5	84	14
2303-3039	#3	47	69	16	2303-3079	#7	58.5	84	16
2303-3030	#3	47	69	17	2303-3070	#7	58.5	84	17

*AP 為脛骨關節面襯墊前後長度；ML 為脛骨關節面襯墊內外寬度；厚度代表脛骨元件的總和厚度

脛骨關節面襯墊，後十字韌帶保留，平坦型
Tibial insert, Cruciate Retaining, Plained
 (材料:醫療級超高分子聚乙烯；滅菌:伽瑪射線)



型號 Cat. No.	規格 Specification	長度 AP (mm)	寬度 ML(mm)	厚度 Thick (mm)	型號 Cat. No.	規格 Specification	長度 AP (mm)	寬度 ML(mm)	厚度 Thick (mm)
2303-1201	#0	39.5	60	9	2303-1241	#4	49.5	72	9
2303-1202	#0	39.5	60	11	2303-1242	#4	49.5	72	11
2303-1203	#0	39.5	60	13	2303-1243	#4	49.5	72	13
2303-1204	#0	39.5	60	15	2303-1244	#4	49.5	72	15
2303-1205	#0	39.5	60	18	2303-1245	#4	49.5	72	18
2303-1206	#0	39.5	60	10	2303-1246	#4	49.5	72	10
2303-1207	#0	39.5	60	12	2303-1247	#4	49.5	72	12
2303-1208	#0	39.5	60	14	2303-1248	#4	49.5	72	14
2303-1209	#0	39.5	60	16	2303-1249	#4	49.5	72	16
2303-1200	#0	39.5	60	17	2303-1240	#4	49.5	72	17
2303-1211	#1	42	63	9	2303-1251	#5	52.5	76	9
2303-1212	#1	42	63	11	2303-1252	#5	52.5	76	11
2303-1213	#1	42	63	13	2303-1253	#5	52.5	76	13
2303-1214	#1	42	63	15	2303-1254	#5	52.5	76	15
2303-1215	#1	42	63	18	2303-1255	#5	52.5	76	18
2303-1216	#1	42	63	10	2303-1256	#5	52.5	76	10
2303-1217	#1	42	63	12	2303-1257	#5	52.5	76	12
2303-1218	#1	42	63	14	2303-1258	#5	52.5	76	14
2303-1219	#1	42	63	16	2303-1259	#5	52.5	76	16
2303-1210	#1	42	63	17	2303-1250	#5	52.5	76	17
2303-1221	#2	44.5	66	9	2303-1261	#6	55.5	80	9
2303-1222	#2	44.5	66	11	2303-1262	#6	55.5	80	11
2303-1223	#2	44.5	66	13	2303-1263	#6	55.5	80	13
2303-1224	#2	44.5	66	15	2303-1264	#6	55.5	80	15
2303-1225	#2	44.5	66	18	2303-1265	#6	55.5	80	18
2303-1226	#2	44.5	66	10	2303-1266	#6	55.5	80	10
2303-1227	#2	44.5	66	12	2303-1267	#6	55.5	80	12
2303-1228	#2	44.5	66	14	2303-1268	#6	55.5	80	14
2303-1229	#2	44.5	66	16	2303-1269	#6	55.5	80	16

2303-1220	#2	44.5	66	17	2303-1260	#6	55.5	80	17
2303-1231	#3	47	69	9	2303-1271	#7	58.5	84	9
2303-1232	#3	47	69	11	2303-1272	#7	58.5	84	11
2303-1233	#3	47	69	13	2303-1273	#7	58.5	84	13
2303-1234	#3	47	69	15	2303-1274	#7	58.5	84	15
2303-1235	#3	47	69	18	2303-1275	#7	58.5	84	18
2303-1236	#3	47	69	10	2303-1276	#7	58.5	84	10
2303-1237	#3	47	69	12	2303-1277	#7	58.5	84	12
2303-1238	#3	47	69	14	2303-1278	#7	58.5	84	14
2303-1239	#3	47	69	16	2303-1279	#7	58.5	84	16
2303-1230	#3	47	69	17	2303-1270	#7	58.5	84	17

*AP 為脛骨關節面襯墊前後長度；ML 為脛骨關節面襯墊內外寬度；厚度代表脛骨元件的總和厚度

高耐磨聚乙烯脛骨關節面襯墊，穩定型
XPE Tibial insert, Posterior Stabilized
 (材料:高交聯超高分子聚乙烯；滅菌:環氧乙烷)



型號 Cat. No.	規格 Specification	長度 AP (mm)	寬度 ML(mm)	厚度 Thick (mm)	型號 Cat. No.	規格 Specification	長度 AP (mm)	寬度 ML(mm)	厚度 Thick (mm)
2303-3601	#0	39.5	60	9	2303-3641	#4	49.5	72	9
2303-3602	#0	39.5	60	11	2303-3642	#4	49.5	72	11
2303-3603	#0	39.5	60	13	2303-3643	#4	49.5	72	13
2303-3604	#0	39.5	60	15	2303-3644	#4	49.5	72	15
2303-3605	#0	39.5	60	18	2303-3645	#4	49.5	72	18
2303-3606	#0	39.5	60	10	2303-3646	#4	49.5	72	10
2303-3607	#0	39.5	60	12	2303-3647	#4	49.5	72	12
2303-3608	#0	39.5	60	14	2303-3648	#4	49.5	72	14
2303-3609	#0	39.5	60	16	2303-3649	#4	49.5	72	16
2303-3600	#0	39.5	60	17	2303-3640	#4	49.5	72	17
2303-3611	#1	42	63	9	2303-3651	#5	52.5	76	9
2303-3612	#1	42	63	11	2303-3652	#5	52.5	76	11
2303-3613	#1	42	63	13	2303-3653	#5	52.5	76	13
2303-3614	#1	42	63	15	2303-3654	#5	52.5	76	15
2303-3615	#1	42	63	18	2303-3655	#5	52.5	76	18
2303-3616	#1	42	63	10	2303-3656	#5	52.5	76	10
2303-3617	#1	42	63	12	2303-3657	#5	52.5	76	12
2303-3618	#1	42	63	14	2303-3658	#5	52.5	76	14
2303-3619	#1	42	63	16	2303-3659	#5	52.5	76	16
2303-3610	#1	42	63	17	2303-3650	#5	52.5	76	17
2303-3621	#2	44.5	66	9	2303-3661	#6	55.5	80	9
2303-3622	#2	44.5	66	11	2303-3662	#6	55.5	80	11
2303-3623	#2	44.5	66	13	2303-3663	#6	55.5	80	13
2303-3624	#2	44.5	66	15	2303-3664	#6	55.5	80	15
2303-3625	#2	44.5	66	18	2303-3665	#6	55.5	80	18
2303-3626	#2	44.5	66	10	2303-3666	#6	55.5	80	10
2303-3627	#2	44.5	66	12	2303-3667	#6	55.5	80	12
2303-3628	#2	44.5	66	14	2303-3668	#6	55.5	80	14

2303-3629	#2	44.5	66	16	2303-3669	#6	55.5	80	16
2303-3620	#2	44.5	66	17	2303-3660	#6	55.5	80	17
2303-3631	#3	47	69	9	2303-3671	#7	58.5	84	9
2303-3632	#3	47	69	11	2303-3672	#7	58.5	84	11
2303-3633	#3	47	69	13	2303-3673	#7	58.5	84	13
2303-3634	#3	47	69	15	2303-3674	#7	58.5	84	15
2303-3635	#3	47	69	18	2303-3675	#7	58.5	84	18
2303-3636	#3	47	69	10	2303-3676	#7	58.5	84	10
2303-3637	#3	47	69	12	2303-3677	#7	58.5	84	12
2303-3638	#3	47	69	14	2303-3678	#7	58.5	84	14
2303-3639	#3	47	69	16	2303-3679	#7	58.5	84	16
2303-3630	#3	47	69	17	2303-3670	#7	58.5	84	17

*AP 為脛骨關節面襯墊前後長度；ML 為脛骨關節面襯墊內外寬度；厚度代表脛骨元件的總和厚度

高耐磨聚乙烯脛骨關節面襯墊，後十字韌帶保留
XPE Tibial insert, Cruciate Retaining
 (材料:高交聯超高分子聚乙烯；滅菌:環氧乙烷)



型號 Cat. No.	規格 Specification	長度 AP (mm)	寬度 ML(mm)	厚度 Thick (mm)	型號 Cat. No.	規格 Specification	長度 AP (mm)	寬度 ML(mm)	厚度 Thick (mm)
2303-1601	#0	39.5	60	9	2303-1641	#4	49.5	72	9
2303-1602	#0	39.5	60	11	2303-1642	#4	49.5	72	11
2303-1603	#0	39.5	60	13	2303-1643	#4	49.5	72	13
2303-1604	#0	39.5	60	15	2303-1644	#4	49.5	72	15
2303-1605	#0	39.5	60	18	2303-1645	#4	49.5	72	18
2303-1606	#0	39.5	60	10	2303-1646	#4	49.5	72	10
2303-1607	#0	39.5	60	12	2303-1647	#4	49.5	72	12
2303-1608	#0	39.5	60	14	2303-1648	#4	49.5	72	14
2303-1609	#0	39.5	60	16	2303-1649	#4	49.5	72	16
2303-1600	#0	39.5	60	17	2303-1640	#4	49.5	72	17
2303-1611	#1	42	63	9	2303-1651	#5	52.5	76	9
2303-1612	#1	42	63	11	2303-1652	#5	52.5	76	11
2303-1613	#1	42	63	13	2303-1653	#5	52.5	76	13
2303-1614	#1	42	63	15	2303-1654	#5	52.5	76	15
2303-1615	#1	42	63	18	2303-1655	#5	52.5	76	18
2303-1616	#1	42	63	10	2303-1656	#5	52.5	76	10
2303-1617	#1	42	63	12	2303-1657	#5	52.5	76	12
2303-1618	#1	42	63	14	2303-1658	#5	52.5	76	14
2303-1619	#1	42	63	16	2303-1659	#5	52.5	76	16
2303-1610	#1	42	63	17	2303-1650	#5	52.5	76	17
2303-1621	#2	44.5	66	9	2303-1661	#6	55.5	80	9
2303-1622	#2	44.5	66	11	2303-1662	#6	55.5	80	11
2303-1623	#2	44.5	66	13	2303-1663	#6	55.5	80	13
2303-1624	#2	44.5	66	15	2303-1664	#6	55.5	80	15
2303-1625	#2	44.5	66	18	2303-1665	#6	55.5	80	18
2303-1626	#2	44.5	66	10	2303-1666	#6	55.5	80	10
2303-1627	#2	44.5	66	12	2303-1667	#6	55.5	80	12
2303-1628	#2	44.5	66	14	2303-1668	#6	55.5	80	14
2303-1629	#2	44.5	66	16	2303-1669	#6	55.5	80	16

2303-1620	#2	44.5	66	17	2303-1660	#6	55.5	80	17
2303-1631	#3	47	69	9	2303-1671	#7	58.5	84	9
2303-1632	#3	47	69	11	2303-1672	#7	58.5	84	11
2303-1633	#3	47	69	13	2303-1673	#7	58.5	84	13
2303-1634	#3	47	69	15	2303-1674	#7	58.5	84	15
2303-1635	#3	47	69	18	2303-1675	#7	58.5	84	18
2303-1636	#3	47	69	10	2303-1676	#7	58.5	84	10
2303-1637	#3	47	69	12	2303-1677	#7	58.5	84	12
2303-1638	#3	47	69	14	2303-1678	#7	58.5	84	14
2303-1639	#3	47	69	16	2303-1679	#7	58.5	84	16
2303-1630	#3	47	69	17	2303-1670	#7	58.5	84	17

*AP 為脛骨關節面襯墊前後長度；ML 為脛骨關節面襯墊內外寬度；厚度代表脛骨元件的總和厚度

高耐磨聚乙烯脛骨關節面襯墊，高貼合式
XPE Tibial insert, Ultracongruent
 (材料:高交聯超高分子聚乙烯；滅菌:環氧乙烷)



型號 Cat. No.	規格 Specification	長度 AP (mm)	寬度 ML(mm)	厚度 Thick (mm)	型號 Cat. No.	規格 Specification	長度 AP (mm)	寬度 ML(mm)	厚度 Thick (mm)
2303-1401	#0	39.5	60	9	2303-1441	#4	49.5	72	9
2303-1402	#0	39.5	60	11	2303-1442	#4	49.5	72	11
2303-1403	#0	39.5	60	13	2303-1443	#4	49.5	72	13
2303-1404	#0	39.5	60	15	2303-1444	#4	49.5	72	15
2303-1405	#0	39.5	60	18	2303-1445	#4	49.5	72	18
2303-1406	#0	39.5	60	10	2303-1446	#4	49.5	72	10
2303-1407	#0	39.5	60	12	2303-1447	#4	49.5	72	12
2303-1408	#0	39.5	60	14	2303-1448	#4	49.5	72	14
2303-1409	#0	39.5	60	16	2303-1449	#4	49.5	72	16
2303-1400	#0	39.5	60	17	2303-1440	#4	49.5	72	17
2303-1411	#1	42	63	9	2303-1451	#5	52.5	76	9
2303-1412	#1	42	63	11	2303-1452	#5	52.5	76	11
2303-1413	#1	42	63	13	2303-1453	#5	52.5	76	13
2303-1414	#1	42	63	15	2303-1454	#5	52.5	76	15
2303-1415	#1	42	63	18	2303-1455	#5	52.5	76	18
2303-1416	#1	42	63	10	2303-1456	#5	52.5	76	10
2303-1417	#1	42	63	12	2303-1457	#5	52.5	76	12
2303-1418	#1	42	63	14	2303-1458	#5	52.5	76	14
2303-1419	#1	42	63	16	2303-1459	#5	52.5	76	16
2303-1410	#1	42	63	17	2303-1450	#5	52.5	76	17
2303-1421	#2	44.5	66	9	2303-1461	#6	55.5	80	9
2303-1422	#2	44.5	66	11	2303-1462	#6	55.5	80	11
2303-1423	#2	44.5	66	13	2303-1463	#6	55.5	80	13
2303-1424	#2	44.5	66	15	2303-1464	#6	55.5	80	15
2303-1425	#2	44.5	66	18	2303-1465	#6	55.5	80	18
2303-1426	#2	44.5	66	10	2303-1466	#6	55.5	80	10
2303-1427	#2	44.5	66	12	2303-1467	#6	55.5	80	12
2303-1428	#2	44.5	66	14	2303-1468	#6	55.5	80	14

2303-1429	#2	44.5	66	16	2303-1469	#6	55.5	80	16
2303-1420	#2	44.5	66	17	2303-1460	#6	55.5	80	17
2303-1431	#3	47	69	9	2303-1471	#7	58.5	84	9
2303-1432	#3	47	69	11	2303-1472	#7	58.5	84	11
2303-1433	#3	47	69	13	2303-1473	#7	58.5	84	13
2303-1434	#3	47	69	15	2303-1474	#7	58.5	84	15
2303-1435	#3	47	69	18	2303-1475	#7	58.5	84	18
2303-1436	#3	47	69	10	2303-1476	#7	58.5	84	10
2303-1437	#3	47	69	12	2303-1477	#7	58.5	84	12
2303-1438	#3	47	69	14	2303-1478	#7	58.5	84	14
2303-1439	#3	47	69	16	2303-1479	#7	58.5	84	16
2303-1430	#3	47	69	17	2303-1470	#7	58.5	84	17

*AP 為脛骨關節面襯墊前後長度；ML 為脛骨關節面襯墊內外寬度；厚度代表脛骨元件的總和厚度

脛骨關節面襯墊，旋轉式
Tibial Insert, Mobile Bearing
 (材料:醫療級超高分子聚乙烯；滅菌:伽瑪射線)



型號 Cat. No.	規格 Specification	長度 AP (mm)	寬度 ML(mm)	厚度 Thick (mm)	型號 Cat. No.	規格 Specification	長度 AP (mm)	寬度 ML(mm)	厚度 Thick (mm)
2303-7011	#1	37.5	59	9	2303-7041	#4	44.5	68	9
2303-7012	#1	37.5	59	11	2303-7042	#4	44.5	68	11
2303-7013	#1	37.5	59	13	2303-7043	#4	44.5	68	13
2303-7014	#1	37.5	59	15	2303-7044	#4	44.5	68	15
2303-7015	#1	37.5	59	18	2303-7045	#4	44.5	68	18
2303-7021	#2	40	62	9	2303-7051	#5	47	71	9
2303-7022	#2	40	62	11	2303-7052	#5	47	71	11
2303-7023	#2	40	62	13	2303-7053	#5	47	71	13
2303-7024	#2	40	62	15	2303-7054	#5	47	71	15
2303-7025	#2	40	62	18	2303-7055	#5	47	71	18
2303-7031	#3	42.5	65	9	2303-7061	#6	49.5	75	9
2303-7032	#3	42.5	65	11	2303-7062	#6	49.5	75	11
2303-7033	#3	42.5	65	13	2303-7063	#6	49.5	75	13
2303-7034	#3	42.5	65	15	2303-7064	#6	49.5	75	15
2303-7035	#3	42.5	65	18	2303-7065	#6	49.5	75	18

*AP 為脛骨關節面襯墊前後長度；ML 為脛骨關節面襯墊內外寬度；厚度代表脛骨元件的總和厚度

脛骨關節面襯墊，旋轉式
Tibial Insert, Mobile Bearing
 (材料:醫療級超高分子聚乙烯；滅菌:伽瑪射線)



型號 Cat. No.	規格 Specification	長度 AP (mm)	寬度 ML(mm)	厚度 Thick (mm)	型號 Cat. No.	規格 Specification	長度 AP (mm)	寬度 ML(mm)	厚度 Thick (mm)
2303-7411	#1	37.5	59	9	2303-7441	#4	44.5	68	9
2303-7412	#1	37.5	59	11	2303-7442	#4	44.5	68	11
2303-7413	#1	37.5	59	13	2303-7443	#4	44.5	68	13
2303-7414	#1	37.5	59	15	2303-7444	#4	44.5	68	15
2303-7415	#1	37.5	59	18	2303-7445	#4	44.5	68	18
2303-7421	#2	40	62	9	2303-7451	#5	47	71	9
2303-7422	#2	40	62	11	2303-7452	#5	47	71	11
2303-7423	#2	40	62	13	2303-7453	#5	47	71	13
2303-7424	#2	40	62	15	2303-7454	#5	47	71	15
2303-7425	#2	40	62	18	2303-7455	#5	47	71	18
2303-7431	#3	42.5	65	9	2303-7461	#6	49.5	75	9
2303-7432	#3	42.5	65	11	2303-7462	#6	49.5	75	11
2303-7433	#3	42.5	65	13	2303-7463	#6	49.5	75	13
2303-7434	#3	42.5	65	15	2303-7464	#6	49.5	75	15
2303-7435	#3	42.5	65	18	2303-7465	#6	49.5	75	18

*AP 為脛骨關節面襯墊前後長度；ML 為脛骨關節面襯墊內外寬度；厚度代表脛骨元件的總和厚度

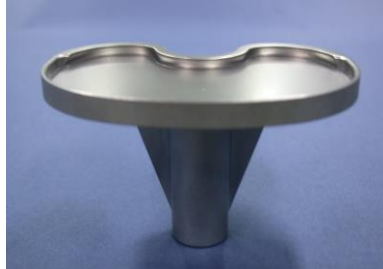
脛骨關節面襯墊, 旋轉貼合式
Tibial Insert, MBC
 (材料: 醫療級超高分子聚乙烯; 滅菌: 伽瑪射線)



型號 Cat. No.	規格 Specification	長度 AP (mm)	寬度 ML(mm)	厚度 Thick (mm)	型號 Cat. No.	規格 Specification	長度 AP (mm)	寬度 ML(mm)	厚度 Thick (mm)
2303-7211	#1	37.5	59	9	2303-7241	#4	44.5	68	9
2303-7212	#1	37.5	59	11	2303-7242	#4	44.5	68	11
2303-7213	#1	37.5	59	13	2303-7243	#4	44.5	68	13
2303-7214	#1	37.5	59	15	2303-7244	#4	44.5	68	15
2303-7215	#1	37.5	59	18	2303-7245	#4	44.5	68	18
2303-7221	#2	40	62	9	2303-7251	#5	47	71	9
2303-7222	#2	40	62	11	2303-7252	#5	47	71	11
2303-7223	#2	40	62	13	2303-7253	#5	47	71	13
2303-7224	#2	40	62	15	2303-7254	#5	47	71	15
2303-7225	#2	40	62	18	2303-7255	#5	47	71	18
2303-7231	#3	42.5	65	9	2303-7261	#6	49.5	75	9
2303-7232	#3	42.5	65	11	2303-7262	#6	49.5	75	11
2303-7233	#3	42.5	65	13	2303-7263	#6	49.5	75	13
2303-7234	#3	42.5	65	15	2303-7264	#6	49.5	75	15
2303-7235	#3	42.5	65	18	2303-7265	#6	49.5	75	18

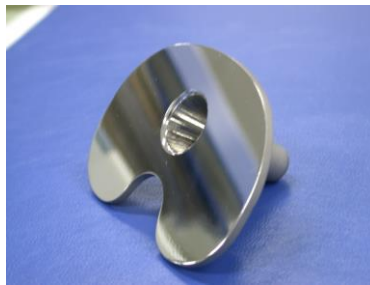
*AP 為脛骨關節面襯墊前後長度; ML 為脛骨關節面襯墊內外寬度; 厚度代表脛骨元件的總和厚度

脛骨基座，骨水泥式
Tibial Baseplate, Cemented
 (材料:鈦合金；滅菌:伽瑪射線)



型號 Cat. No.	尺寸 Size	長度 A/P (mm)	寬度 M/L (mm)
2203-3010	#1	42	63
2203-3020	#2	44.5	66
2203-3030	#3	47	69
2203-3040	#4	49.5	72
2203-3050	#5	52.5	76
2203-3060	#6	55.5	80

脛骨基座，旋轉式
Tibial Baseplate, Mobile Bearing
 (材料:鈷鉻鉬合金；滅菌:伽瑪射線)



型號 Cat. No.	尺寸 Size	長度 A/P (mm)	寬度 M/L (mm)
2203-7010	#1	42	63
2203-7020	#2	44.5	66
2203-7030	#3	47	69
2203-7040	#4	49.5	72
2203-7050	#5	52.5	76
2203-7060	#6	55.5	80

高耐磨聚乙烯脛骨關節面襯墊，加強型
XPE Tibial insert, PS, PLUS
 (材料:高交聯超高分子聚乙烯；滅菌:環氧乙烷)



型號 Cat. No.	規格 Specification	長度 AP (mm)	寬度 ML(mm)	厚度 Thick (mm)	型號 Cat. No.	規格 Specification	長度 AP (mm)	寬度 ML(mm)	厚度 Thick (mm)
2303-3501	#0	39.5	60	9	2303-3541	#4	49.5	72	9
2303-3502	#0	39.5	60	11	2303-3542	#4	49.5	72	11
2303-3503	#0	39.5	60	13	2303-3543	#4	49.5	72	13
2303-3504	#0	39.5	60	15	2303-3544	#4	49.5	72	15
2303-3506	#0	39.5	60	10	2303-3545	#4	49.5	72	18
2303-3507	#0	39.5	60	12	2303-3546	#4	49.5	72	10
2303-3508	#0	39.5	60	14	2303-3547	#4	49.5	72	12
					2303-3548	#4	49.5	72	14
					2303-3549	#4	49.5	72	16
					2303-3540	#4	49.5	72	17
2303-3511	#1	42	63	9	2303-3551	#5	52.5	76	9
2303-3512	#1	42	63	11	2303-3552	#5	52.5	76	11
2303-3513	#1	42	63	13	2303-3553	#5	52.5	76	13
2303-3514	#1	42	63	15	2303-3554	#5	52.5	76	15
2303-3515	#1	42	63	18	2303-3555	#5	52.5	76	18
2303-3516	#1	42	63	10	2303-3556	#5	52.5	76	10
2303-3517	#1	42	63	12	2303-3557	#5	52.5	76	12
2303-3518	#1	42	63	14	2303-3558	#5	52.5	76	14
2303-3519	#1	42	63	16	2303-3559	#5	52.5	76	16
2303-3510	#1	42	63	17	2303-3550	#5	52.5	76	17
2303-3521	#2	44.5	66	9	2303-3561	#6	55.5	80	9
2303-3522	#2	44.5	66	11	2303-3562	#6	55.5	80	11
2303-3523	#2	44.5	66	13	2303-3563	#6	55.5	80	13
2303-3524	#2	44.5	66	15	2303-3564	#6	55.5	80	15
2303-3525	#2	44.5	66	18	2303-3565	#6	55.5	80	18
2303-3526	#2	44.5	66	10	2303-3566	#6	55.5	80	10
2303-3527	#2	44.5	66	12	2303-3567	#6	55.5	80	12

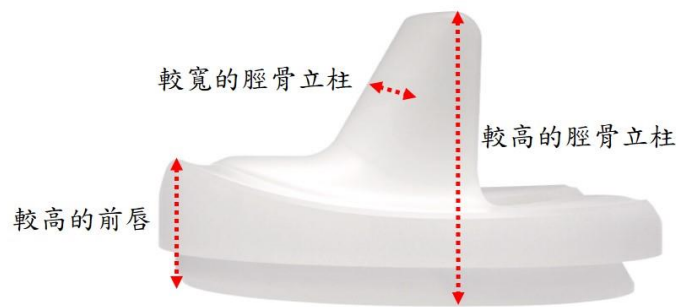
2303-3528	#2	44.5	66	14	2303-3568	#6	55.5	80	14
2303-3529	#2	44.5	66	16	2303-3569	#6	55.5	80	16
2303-3520	#2	44.5	66	17	2303-3560	#6	55.5	80	17
2303-3531	#3	47	69	9	2303-3571	#7	58.5	84	9
2303-3532	#3	47	69	11	2303-3572	#7	58.5	84	11
2303-3533	#3	47	69	13	2303-3573	#7	58.5	84	13
2303-3534	#3	47	69	15	2303-3574	#7	58.5	84	15
2303-3535	#3	47	69	18	2303-3575	#7	58.5	84	18
2303-3536	#3	47	69	10	2303-3576	#7	58.5	84	10
2303-3537	#3	47	69	12	2303-3577	#7	58.5	84	12
2303-3538	#3	47	69	14	2303-3578	#7	58.5	84	14
2303-3539	#3	47	69	16	2303-3579	#7	58.5	84	16
2303-3530	#3	47	69	17	2303-3570	#7	58.5	84	17

*AP 為脛骨關節面襯墊前後長度；ML 為脛骨關節面襯墊內外寬度；厚度代表脛骨元件的總和厚度

「高耐磨聚乙烯脛骨關節面襯墊，穩定型」與「高耐磨聚乙烯脛骨關節面襯墊，加強型」差異說明如下圖：



高耐磨聚乙烯脛骨關節面襯墊，穩定型



高耐磨聚乙烯脛骨關節面襯墊，加強型